

## 2 Unsere Reservoirs

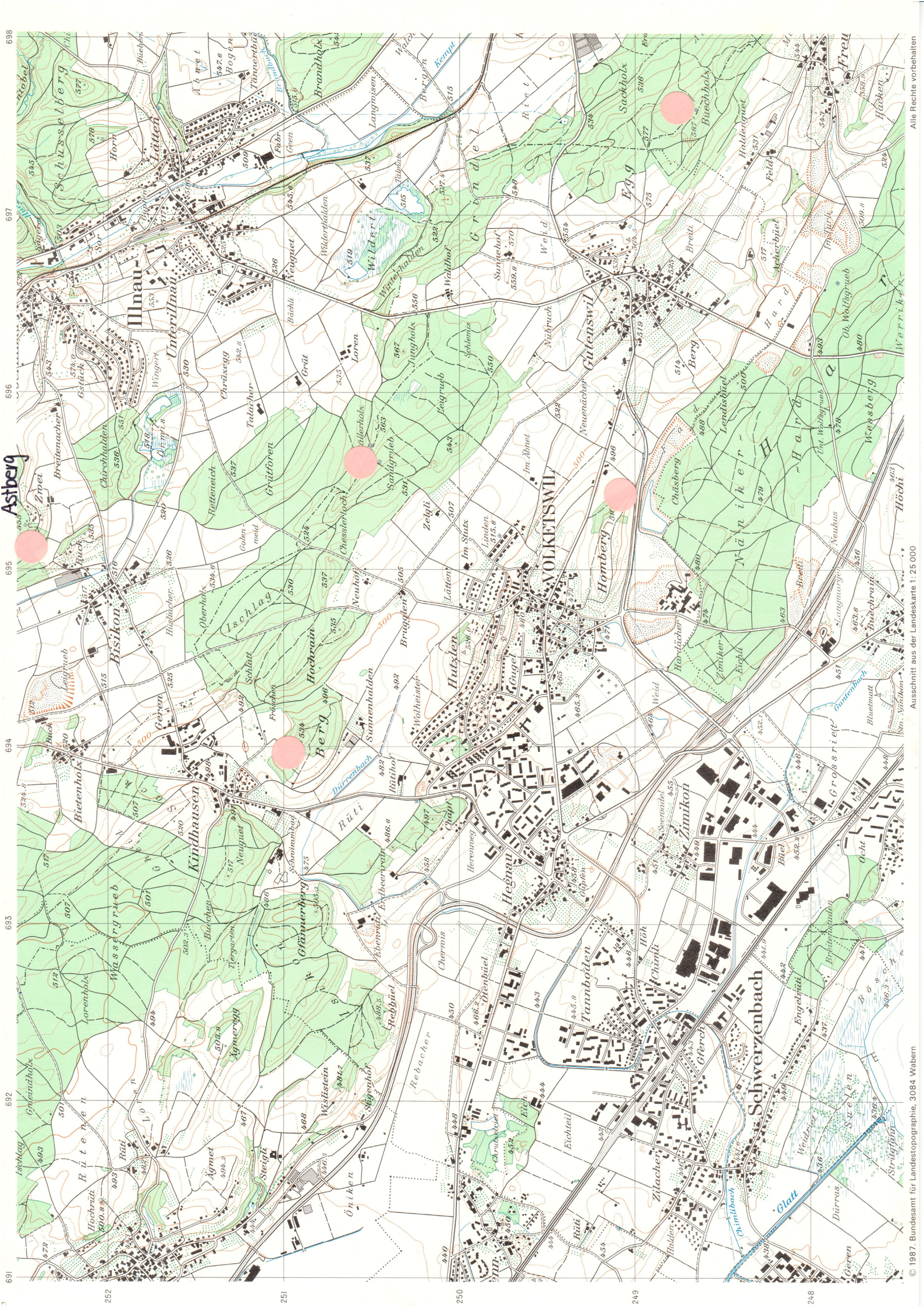
Unsere Gemeinde ist reich an Grundwasser. Sie besitzt **5 Reservoirs**. **Der Tagesverbrauch** ist aber so hoch, dass mit **gereinigtem Seewasser** nachgespiesen werden muss.

Du findest die Standorte auf der Volketswiler Karte. Da ein Reservoir immer auf einer Anhöhe stehen muss, damit das Wasser hinunterfliessen kann, steht auch immer die Höhenangabe dabei. Schreibe zu jedem Reservoir die passende Höhe dazu!

Reservoir	Höhe	Wasser für
<b>Chällerholz</b>	_____	altes Dorf Volketswil, Kindhausen, Bisikon
<b>Buechholz</b>	_____	Gutenswil
<b>Astberg</b>	_____	altes Dorf
<b>Berg</b>	_____	Hegnau, Sunnebüel, Industrie, Schwerzenbach (bezahlt dafür)
<b>Homberg</b>	_____	Hegnau, Sunnebüel, Industrie, Schwerzenbach 1 Wasserkammer des Reservoirs gehört der Gemeinde Greifensee. Sie bezieht 3 Mio. Liter Wasser pro Tag, das sind 3000 Kubikmeter.

Bestimmt ist Dir beim Suchen auf der Karte aufgefallen, dass das **Reservoir Buechholz** und das **Reservoir Astberg** nicht mehr auf Gemeindegebiet stehen. Da ein Reservoir immer auf dem höchsten Punkt eines Hügels stehen muss, musste die Gemeinde Volketswil für die beiden Reservoirs Land von einer anderen Gemeinde dazukaufen.





691 692 693 694 695 696 697 698 699

252

251

250

249

248



# Lösungen

<b>Reservoir</b>	<b>Höhe</b>	<b>Wasser für</b>
<b>Chällerholz</b>	<b>563 m</b>	altes Dorf Volketswil, Kindhausen, Bisikon
<b>Buechholz</b>	<b>587 m</b>	Gutenswil
<b>Astberg</b>	<b>555 m</b>	altes Dorf
<b>Berg</b>	<b>530 m</b>	Hegnau, Sunnebüel, Industrie, Schwerzenbach (bezahlt dafür)
<b>Homberg</b>	<b>510 m</b>	Hegnau, Sunnebüel, Industrie, Schwerzenbach 1 Wasserkammer des Reservoirs gehört der Gemeinde Greifensee. Sie bezieht 3 Mio. Liter Wasser pro Tag, das sind 3000 Kubikmeter.